



เทศบาลตำบลจอมทอง

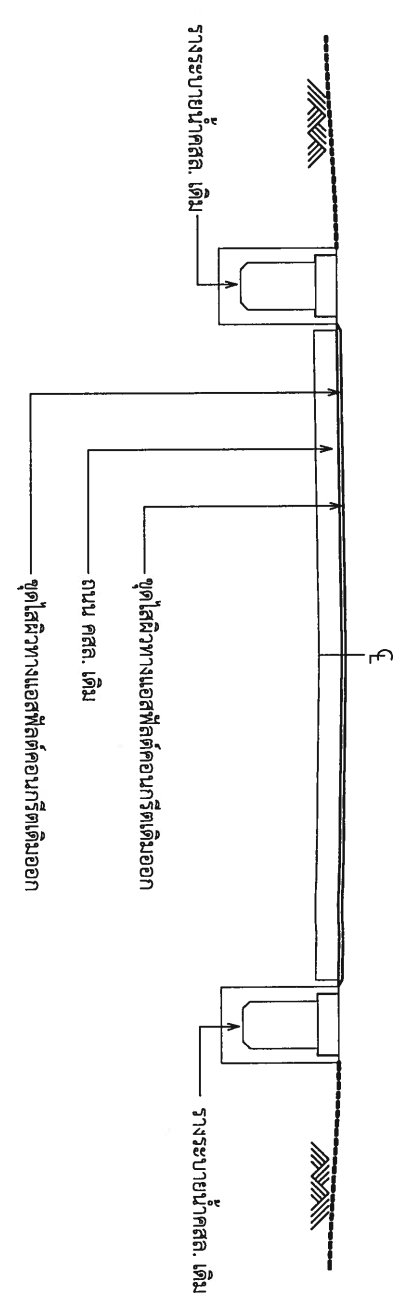
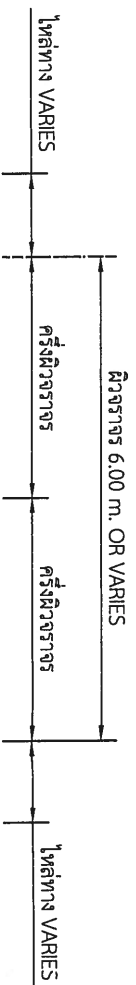
โครงการซ่อมแซมถนนแฉะ รหัสสายทาง ชม.ถ7-0008

สถานที่ก่อสร้าง

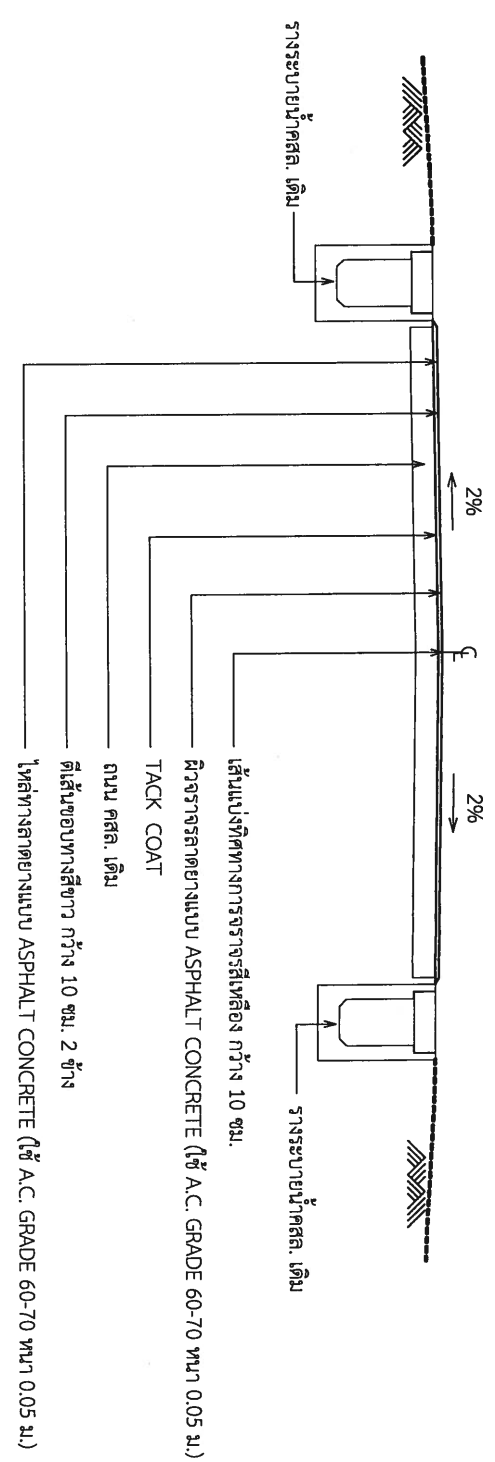
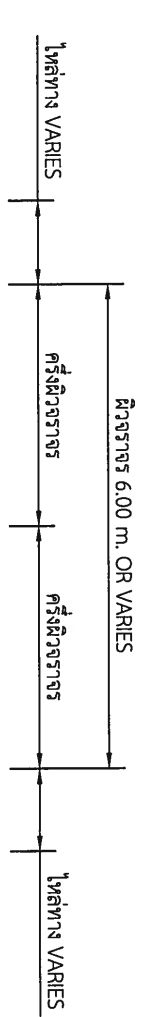
หมู่ที่ 5 ตำบลวังเปา อำเภอจอมทอง จังหวัดเชียงใหม่


ครองศักดิ์ มานะเจริญ
ส.บ.11434

กองช่างเทศบาลตำบลจอมทอง อ.จอมทอง จ.เชียงใหม่
โทรศัพท์ 053-341892 ต่อ 20



รูปตัดถนนแอสฟัลต์ก่อนการถมดินมีรางระบายน้ำสองข้าง
มาตราส่วน Not to Scale



รูปตัดถนนแอสฟัลต์ก่อนการถมดินมีรางระบายน้ำสองข้าง
มาตราส่วน Not to Scale



เทศบาลตำบลจอมทอง

โครงการ
ซ่อมแซมถนนและ รัฟต์สายทาง
ชน.ถ.7-0008

สถานที่
หมู่ที่ 5 ตำบลสว่างป่า อำเภอมองทอง
จังหวัดเชียงใหม่

นายมนัส จันทร์อินสุก
ผู้ช่วยนายช่าง
เขียนแบบ

นางสาวอุบลวรรณ พานทอง
วิศวกรโยธา
ชำนาญการ

นายชัชชัย เครือแก้ว
หัวหน้าฝ่าย
แบบแผนและ
ก่อสร้าง

ว่าที่ร้อยตรี
สุธี สุกทอง
ผอ. กองช่าง

เห็นชอบ
นายพีรภัทร ทัศนโคตรรุ่งเรือง
รองนายกเทศมนตรี
เทศบาลตำบลจอมทอง

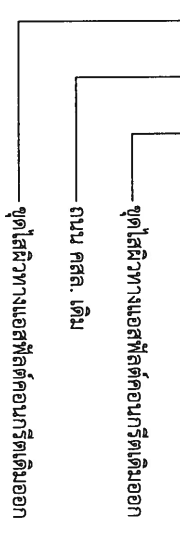
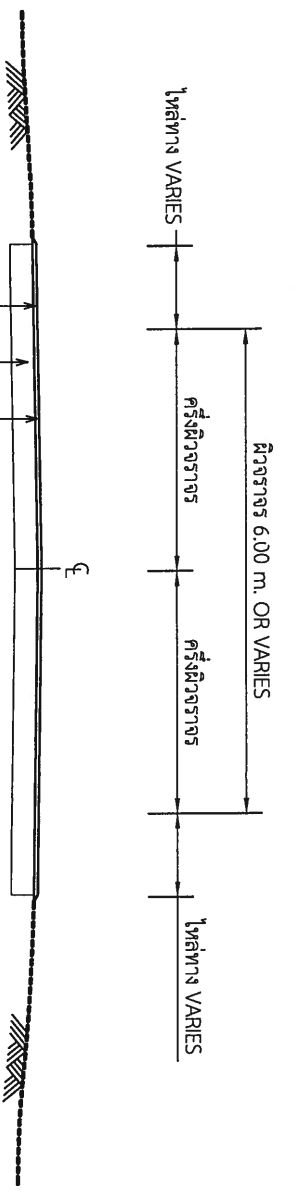
อนุมัติ
นายจักรคำ พวันแดง
นายกเทศมนตรี
เทศบาลตำบลจอมทอง

แสดงแบบ
มาตราส่วน
แบบเลขที่

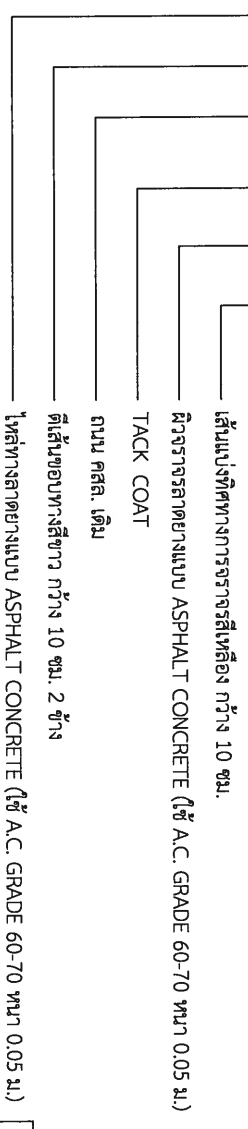
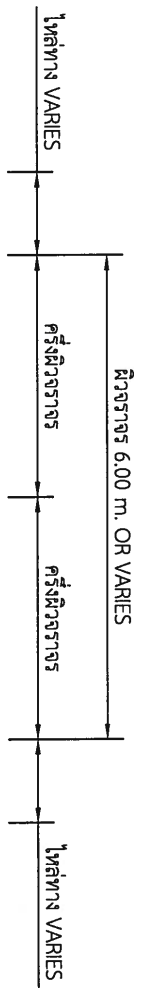
วัน / เดือน / ปี

แผ่นที่ 2/5

ศรี พงษ์
รองผู้ช่วยนายกเทศมนตรี
สย. 11434



รูปตัดถนนแอสฟัลต์คอนกรีตก่อนดำเนินการกรวดไม่มีรางระบายน้ำ
มาตราส่วน Not to Scale



รูปตัดถนนแอสฟัลต์คอนกรีตหลังดำเนินการกรวดไม่มีรางระบายน้ำ
มาตราส่วน Not to Scale

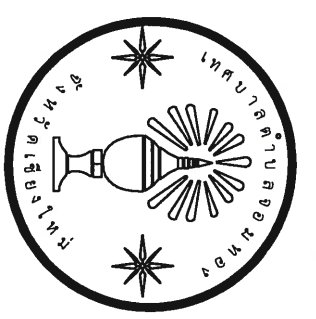
รายการประกอบแบบ

1. ทำ DEEP PATCHING ผิวทางและผิวไหล่ทางเดิมที่ชำรุดเสียหายจนถึงชั้นโครงสร้างทาง
2. ถ้าระดับผิวทางและผิวไหล่ทางเดิมไม่ต่ำหรือเสียหายแต่ไม่ถึงโครงสร้างทาง ให้ทำ SKIN PATCHING ให้เรียบร้อยเสียก่อน
3. ปรับระดับผิวทางและผิวไหล่ทางให้เรียบมีระดับเสมอกับบริเวณอื่น ก่อนที่จะเสริมผิว
4. ทำ TACK COAT ผิวทางและผิวไหล่ทาง
5. ทาสีผิวไหล่ทางแบบแอสฟัลต์คอนกรีต
6. ทำผิวทางแบบแอสฟัลต์คอนกรีตและตีเส้นแบ่งทิศทางจราจรและเส้นขอบทาง
7. รายละเอียดตามรูปตัดโครงสร้างทาง สามารถเปลี่ยนแปลงแก้ไขได้ตามชนิด และด้านโครงสร้างได้แต่ความเหมาะสมกับสภาพทางที่ดำเนินการ ทั้งนี้ให้อยู่ในดุลยพินิจของผู้ว่าจ้าง
8. ในระหว่างที่ก่อสร้างได้เป็นไปตามที่กำหนดไว้แบบ อาจจะมีการเพิ่มเข้าสถานที่ราชการก็ได้ตามความเหมาะสม และอาจจะทำให้การเพิ่มบริเวณทางเชื่อมเข้าสถานที่ราชการ หรืออาคารสาธารณะ ในระยะที่บ่งกินเขตทางหลวง หรือทำการเพิ่มบริเวณทางแยก เพื่อให้ได้ปริมาณงานตามที่กำหนด ทั้งนี้ให้อยู่ในดุลยพินิจของผู้ว่าจ้าง
9. ในกรณีที่ไม่สามารถดำเนินการตามช่วงหลักกิโลเมตรที่กำหนดไว้แบบ สามารถเปลี่ยนแปลงแก้ไขได้ โดยพิจารณาความจำเป็นในการดำเนินการในช่วงหลักกิโลเมตรที่ทำการก่อสร้างตามความเหมาะสม ทั้งนี้ให้อยู่ในดุลยพินิจของผู้ว่าจ้าง
10. การเปลี่ยนแปลงแก้ไขตาม ข้อ 7,8 และ ข้อ 9 จะต้องมีใ้ได้รับอนุญาตจากหน่วยงานที่กำกับงาน
11. ผู้รับจ้างต้องใช้วัสดุประเภทวัสดุหรือครุภัณฑ์ที่จะใช้ในงานก่อสร้างเป็นวัสดุที่ผลิตภายในประเทศไทยโดยต้องใช้น้ำมันน้อยกว่าร้อยละ 60 ของมูลค่าวัสดุที่จะใช้น้ำมันจากต่างประเทศทั้งหมดตามสัญญา

ครุภัณฑ์ที่ผลิตภายในประเทศไทย
สัญญา 11434

ข้อกำหนดงานเสริมผิวแอสฟัลต์คอนกรีต

ลำดับ	รายการ	ข้อกำหนด
1	ไหล่ทางแอสฟัลต์คอนกรีต	อ้างถึง " มาตรฐานแอสฟัลต์คอนกรีต " มทข. 230-2545
2	ผิวทางแอสฟัลต์คอนกรีต	อ้างถึง " มาตรฐานแอสฟัลต์คอนกรีต " มทข. 230-2545
3	TACK COAT	อ้างถึง " มาตรฐานเทคนิค " มทข. 227-2545
4	การตีเส้นจราจรบนผิวทาง	อ้างถึง " มาตรฐานเครื่องหมายจราจรบนผิวทาง " ทล.3-110(1) - 110(4)



เทศบาลตำบลจอมทอง

โครงการ
ซ่อมแซมถนนและ รั้วสายทาง
ช.ม.ร.7-0008

สถานที่
หมู่ที่ 5 ตำบลช่วงป่า อำเภอจอมทอง
จังหวัดเชียงใหม่

นายมนตรี จันทร์อินุก
ผู้ช่วยนายช่าง
เขียนแบบ

นางสาวอุบลวรรณ พานทอง
วิศวกรโยธา
ชำนาญการ

นายรัชชัย เครือแก้ว
หัวหน้าฝ่าย
แบบแผนและ
ก่อสร้าง

ว่าที่ร้อยตรี
สุธี สุกทอง
ผอ. กองช่าง

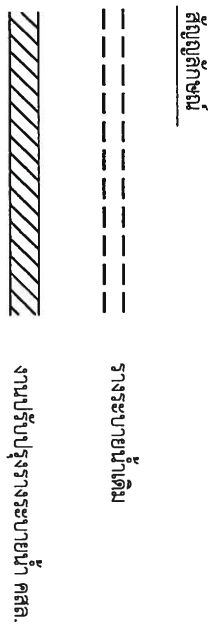
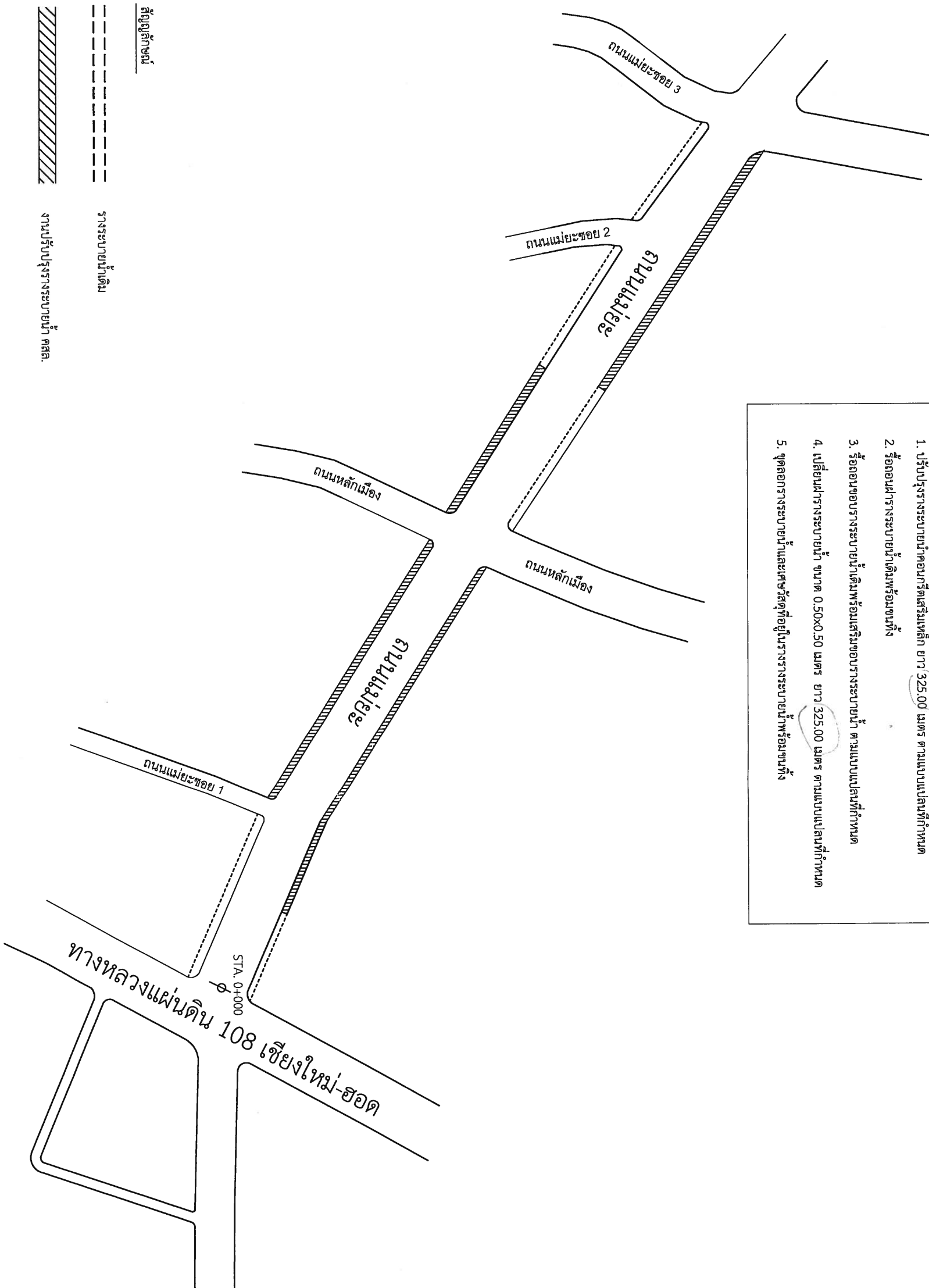
เห็นชอบ
นายที่รักพร พัดโปง
นายกเทศมนตรี
เทศบาลตำบลจอมทอง

อนุมัติ
นายจักรคำ ทวีเนตร
นายกเทศมนตรี
เทศบาลตำบลจอมทอง

แสดงแบบ
มาตราส่วน
แบบเลขที่
วัน / เดือน / ปี
แผ่นที่ 3/5

รายการปรับปรุงวางระบายน้ำคอนกรีตเสริมเหล็ก

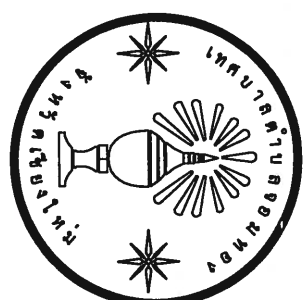
1. ปรับปรุงวางระบายน้ำคอนกรีตเสริมเหล็ก ยาว 325.00 เมตร ตามแบบแปลนที่กำหนด
2. รื้อถอนฝังวางระบายน้ำเดิมพร้อมชนทั้ง
3. รื้อถอนของวางระบายน้ำเดิมพร้อมเสริมขอบวางระบายน้ำ ตามแบบแปลนที่กำหนด
4. เปลี่ยนฝังวางระบายน้ำ ขนาด 0.50x0.50 เมตร ยาว 325.00 เมตร ตามแบบแปลนที่กำหนด
5. ขุดลอกรางระบายน้ำและเศษวัสดุที่อยู่ในรางระบายน้ำพร้อมชนทั้ง



แปลนแสดงตำแหน่งงานปรับปรุงวางระบายน้ำคอนกรีตเสริมเหล็ก

มาตราส่วน Not to Scale

ศรองศักดิ์ มานะเจริญ
 สย.11434



เทศบาลตำบลจอมทอง

โครงการ
 ช่อมแซมถนนแม่ยะ รหัสสายทาง
 ชม.ถ.7-0008

สถานที่
 หมู่ที่ 5 ตำบลช่างเคิ่ง อำเภอจอมทอง
 จังหวัดเชียงใหม่

นายมนัส จันทอนธัญญ์
 ผู้ช่วยนายช่าง
 เขียนแบบ

นางสาวอุบลวรรณ พานทอง
 วิศวกรโยธา
 ชำนาญการ

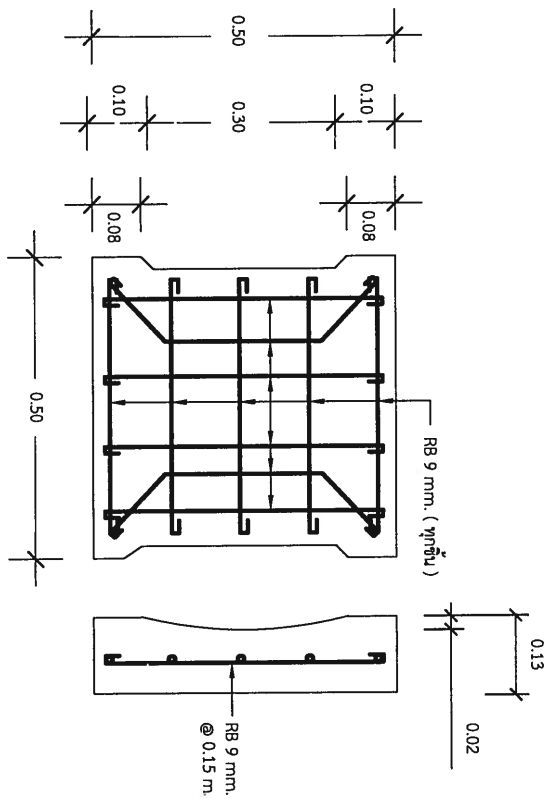
นายวิชัย ศรีอ่อนแก้ว
 หัวหน้าฝ่าย
 แบบแปลนและ
 ก่อสร้าง

ว่าที่ร้อยตรี
 สุธี สุกุลทอง
 ผอ. กองช่าง

เห็นชอบ
 นายพีรวัชร พัดไม้โคตรรุ่งเรือง
 วิศวกรโยธา ปฏิบัติราชการแบบ
 รับสั่งจากเทศบาลตำบลจอมทอง

อนุมัติ
 นายจักรคำ ทวีมนัดง
 นายกเทศมนตรีตำบลจอมทอง

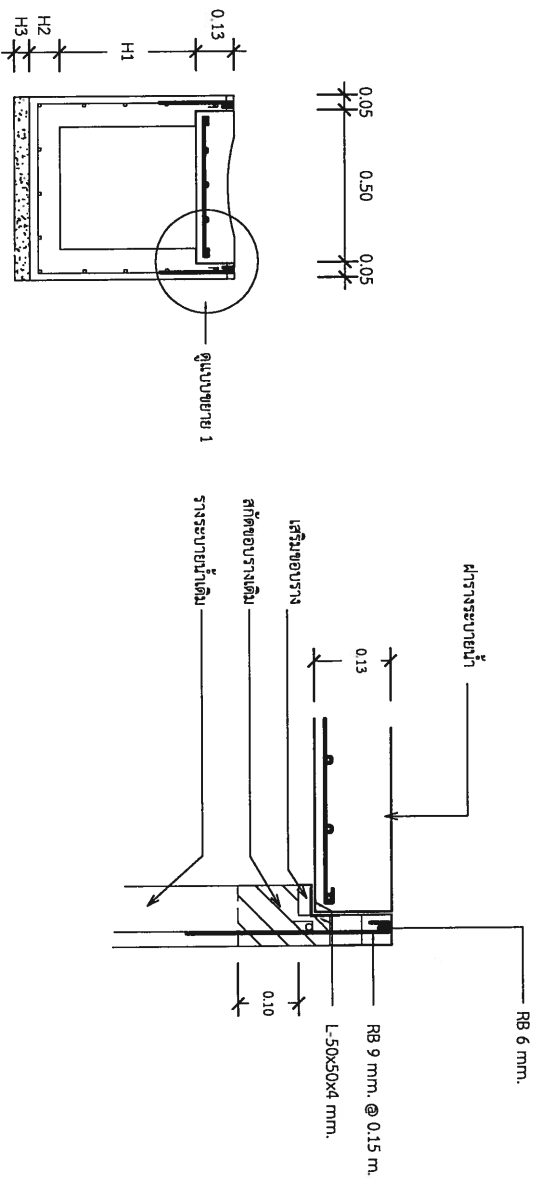
แสดงแบบ
 มาตรฐาน
 วัน / เดือน / ปี
 แผ่นที่ 4/5



ขยายการเสริมเหล็กฝารองระบายน้ำ

มาตราส่วน 1 : 12.5

1 : 12.5

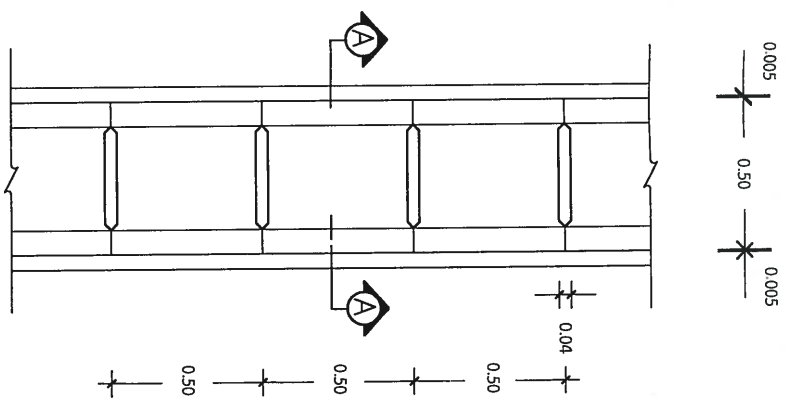


รูปตัด A-A

มาตราส่วน 1 : 25

แบบขยาย 1

มาตราส่วน 1 : 12.5



แปลนฝารองระบายน้ำ

มาตราส่วน 1 : 25

1 : 25

รายละเอียดประกอบแบบ

1. งานคอนกรีตให้ใช้ ค.2
2. เหล็กเสริมคอนกรีต มีรายละเอียดดังนี้
 - 2.1 เหล็กเสริมคอนกรีต ขนาด ϕ 6 มม. และ ϕ 9 มม. ให้ใช้เหล็กเส้นกลม SR 24
 - 2.2 เหล็กเสริมคอนกรีต ขนาด ϕ 12 มม. และใหญ่กว่าให้ใช้เหล็กเส้นกลม SD 30
3. ส่วนที่เสริมคอนกรีต (COVERING) ให้ใช้ 2.5 ซม.
4. ตำแหน่งต่อท่อนเหล็กเสริมต้องได้รับความเห็นชอบจากผู้ควบคุมงานก่อนดำเนินการ
5. ในกรณีที่เกิดปัญหาหรือมีการเปลี่ยนแปลงรายละเอียดใดๆ ให้อยู่ในดุลยพินิจของผู้ควบคุมงานและคณะกรรมการตรวจรับพัสดุ
6. มีค่างาน มีหน่วยเป็นเมตร นอกจากระบุเป็นอย่างอื่น
7. ให้ผู้รับจ้างขุดลอกและต่อขอบระบายน้ำ คสล. ตามรายละเอียดแบบแปลนที่กำหนด
9. ฝารองระบายน้ำ คสล. ให้ก่อสร้างใหม่ทั้งหมด ยกเว้นจุดที่ทำงานทำให้ชำรุดเดิม
10. ฝารองระบายน้ำ คสล. เดิมให้รื้อถอนโดยให้เกิดความเสียหายน้อยที่สุด และนำไปกองไว้ที่ผู้รับจ้างกำหนด
11. ผู้รับจ้างต้องเข้าพัสดุประเภทวัสดุหรือครุภัณฑ์ที่จะใช้ในการงนาก่อสร้างเป็นพัสดุที่ผลิตภายในประเทศ โดยต้องไม่น้อยกว่าร้อยละ 60 ของมูลค่าพัสดุที่จะใช้ในการก่อสร้างทั้งหมดตามสัญญา
12. ผู้รับจ้างต้องใช้เหล็กที่ผลิตภายในประเทศไม่น้อยกว่าร้อยละ 90 ของปริมาณเหล็กที่ต้องใช้ทั้งหมดตามสัญญา

ครอင့်ศักดิ์ ฆานะเจริญ
สย.11434



เทศบาลตำบลจอมทอง

โครงการ
ซ่อมแซมถนนและรั้วสายทาง
ชว.ถ.7-0008

สถานที่ 5 ตำบลช่างบะ อำเภอดอมทอง
จังหวัดเชียงใหม่

นายมนตรี จันทอนธัญญ์
ผู้ช่วยนายช่าง
เขียนแบบ

นางสาวอุบลวรรณ พานทอง
วิศวกรโยธา
ชำนาญการ

นายอรรถชัย เครือแก้ว
หัวหน้าฝ่าย
งานแผนและ
ก่อสร้าง

ว่าที่ ร้อยตรี
สุธี สกุลทอง
ผอ. กองช่าง

เห็นชอบ
นายพัชรินทร์ พัดโนโซ่รุ่งเรือง
นายกเทศมนตรีตำบลจอมทอง

อนุมัติ
นายจักรคำ ทวีนิมิต
นายกเทศมนตรีตำบลจอมทอง

แสดงแบบ
มาตราส่วน
วันที่ เดือน / ปี

แบบเลขที่
วันที่ เดือน / ปี
แผ่นที่ 5/5